

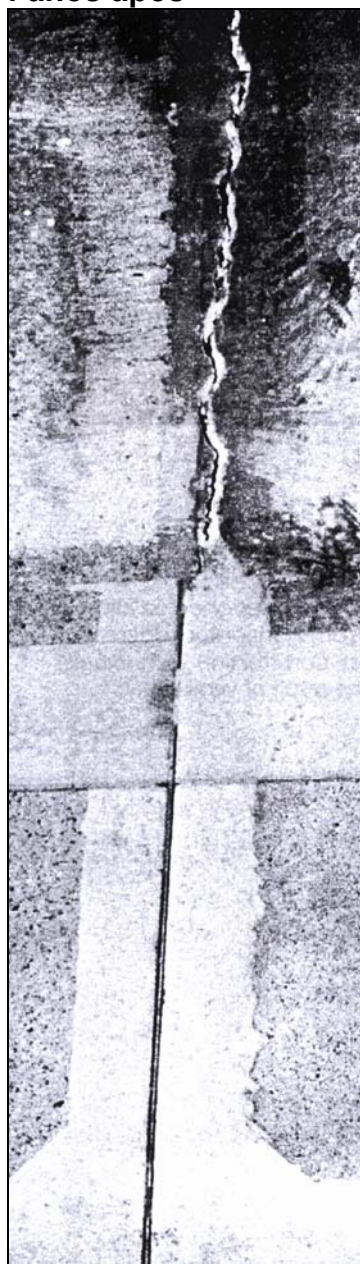


JointSaver®

® Marca Registrada

ELIMINA A QUEBRA DAS JUNTAS DO PISO DE CONCRETO NAS ÁREAS DE TRÁFEGO PESADO

Reparos convencionais
4 anos após



Reparos *JointSaver*®
4 anos após

epoxídicos podem ser usados para diversas aplicações, mas pisos sujeitos a tráfego intenso e retração das lajes tem que ser tratados com o sistema *JointSaver*®.

JointSaver® é um sistema de tratamento de junta à base de epóxi para pisos de concreto antigos e novos. O *JointSaver*® é especialmente indicado para áreas de tráfego pesado onde rodas duras, cargas pesadas e alto volume de tráfego quebram as bordas das juntas de piso tratadas ou reparadas por sistemas convencionais. Antes do *JointSaver*® não havia como proteger integralmente as bordas das juntas dos pisos de concreto.

JointSaver® foi desenvolvido após cuidadosa análise de diversos reparos de juntas mal sucedidos.

A maioria das juntas convencionais dos pisos de concreto estraga por diversos fatores:

ÁREAS DE TRÁFEGO INTENSO

Cargas pesadas, rodas duras, velocidade dos veículos e folga entre as lajes levam a quebra das bordas. Cargas pesadas colocadas sobre juntas de concreto sobrecarregam as bordas quebrando-as, quando isto ocorre sua propagação é inevitável, a menos que se interrompa o tráfego ou a junta seja tratada.

RETRAÇÃO PROLONGADA

Testes mostram que cerca de 60% da retração das lajes ocorrem durante o primeiro ano. Juntas tratadas corretamente devem acomodar este movimento por longos períodos.

DANOS EM JUNTAS EXECUTADAS COM ELASTÔMEROS

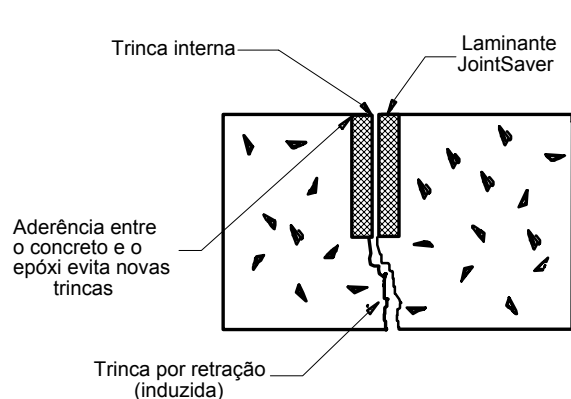
Reparos com produtos elastoméricos não resistem a tráfego intenso, porque a deflexão do elastômero deixa os cantos das juntas de concreto desprotegidos. Elastômeros devem ser usados como selante de juntas mas não são eficientes para a proteção das bordas.

DANOS EM JUNTAS EXECUTADAS COM EPÓXI

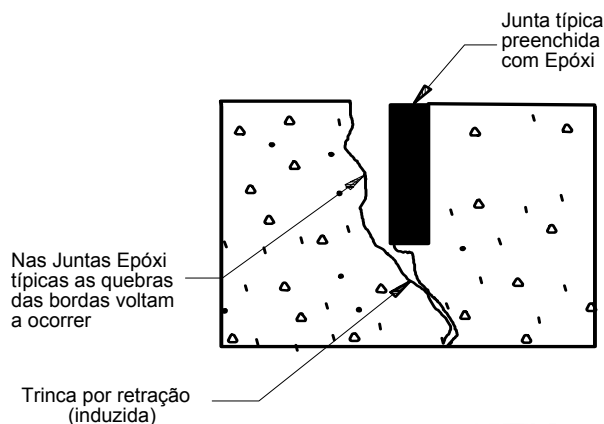
Produtos epoxídicos rígidos suportam tráfego intenso e protegem as bordas. Eles, entretanto, não toleram a retração das lajes. Quando isto acontece, a epóxi permanece intacta enquanto o concreto trinca. A quebra das bordas também não é evitada. Elastômeros e produtos

JointSaver[®] COMPARADO A REPAROS CONVENCIONAIS

Estas figuras mostram como o sistema *JointSaver*[®] elimina a quebra dos cantos.



SEÇÃO TRANSVERSAL DO REPARO COM *JointSaver*[®]



SEÇÃO TRANSVERSAL DE UM REPARO CONVENCIONAL

O SISTEMA *JointSaver*[®]

APLICAÇÕES

- Juntas de pisos industriais novos
- Reparo de juntas de piso de concreto com cantos quebrados
- Reparo de trincas em pisos

CARACTERÍSTICAS

- Adere firmemente ao concreto protegendo as bordas ao máximo.
- O sistema *JointSaver*[®] força a fissuração (resultante do movimento horizontal da laje) a ocorrer entre o laminante do sistema, e não entre o laminante e o concreto ou no concreto junto ao laminante.
- O laminante *JointSaver*[®] é um epóxi rígido com deflexão mínima sob cargas pesadas, garantindo a proteção das bordas.
- Extremamente durável, para resistir ao desgaste de áreas com tráfego intenso.
- Pode ser instalado em construções novas (concreto com pouca idade) assim que o concreto possa ser cortado sem quebrar os cantos.

CARACTERÍSTICAS

O sistema *JointSaver*[®] foi desenvolvido, pela FACE COMPANIES. U.S.A., para permitir a fissuração resultante da retração horizontal do concreto. Consulte a INTERWARE se as trincas forem resultantes de movimento vertical das lajes.

INTERWARE Comercial e Serviços Ltda.

Av. Brig^o Faria Lima, 1.685 – cj 2C – Jd. Paulistano
01452-916 – São Paulo – SP
Fone: 55 11 3815-0953
e-mail: vendas@interware.com.br